

Easy testing steps:

Ear scan:



- 1 Fit the probe into the ear canal.



- 2 Press and release the scan button.



- 3 Read the result.

Specifications:

Device	FORA IR20b
Displayed temperature range	Ear 89.6 ~ 109.4°F (32.0 ~ 43.0°C)
Operating temperature range	50 ~ 104°F (10 ~ 40.0°C)
Dimensions	6.31"(L) x 1.80"(W) x 1.27"(H)
Weight	3.52oz (With Battery)
Accuracy	±0.4°F (±0.2°C) for the range of 96.8 ~ 102.2°F (36.0 ~ 39.0°C)
Power Source	2 AAA alkaline batteries
Data Output	Bluetooth

Model # IR20b (1261F)

Fora Care Inc.
www.foracare.com

810 Lawrence Drive, Suite 104, Newbury Park, CA 91320, USA
Tel: 1-805-498-8188 Fax: 1-805-498-7188
Toll free: 1-888-307-8188



FORA IR20b

Professional Ear Thermometer



Probe Cover Ejection and Detection



Backlight Indicator



Bluetooth Connectivity

Why FORA?

One touch fast and accurate measurement
Three color backlight with fever indicator and over range warning

- Pre-located sensor can process more than 500 scans per second and utilize heating probe ring to eliminate the ambient interference.
- Safe and comfortable measurements are made possible through small diameter of the lens.
- Lens filter keeps measurement clean while filter ejection facilitates repeated measurement.
- Thoughtful backlight screen and result indicator design turns body temperature measurement & reading verdict into simply one click and show.
- Power-on-Self-Test (POST) and ambient temperature detection facilitates auto calibration of the unit.
- Intuitive connection to PC through bluetooth realizes data management and analysis, all supported by FORA Telehealth System.

Features:

- Backlight design
- Fast ear scan in one second
- Fever / over range warning
- Accurate temperature measurement with result indicators
- Temperature measurement range from 32°C to 43°C
- Water proof probe can be easily cleaned by water / alcohol
- Room temperature detection
- Lens filter ejection and detection
- Alternative temperature reading in °C/°F
- Large memory capacity up to 10 results
- PC download capacity

FORA IR 20b



Professional Ear Thermometer



ejection / detection

Probe Cover



normal / fever

Backlight Indicator



°C/°F

Alternative Reading



up to 10 results

Large Memory



1 sec
FAST EAR
SCAN

within 1 second

Fast Ear Scan



Data transmission
for
Better management

PC Link

Data Management

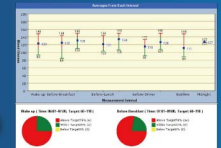
Testing data management is important for body temperature monitoring. Fora Telehealth System assists users to transfer, organize and analyze data efficiently and wisely.



Bluetooth



Please learn more from www.foracare.com



Pasos fáciles para la Prueba:

Medición en el oído:



1 Ajuste la sonda en el conducto auditivo.



2 Presione y suelte el botón.



3 Lea el resultado.

ESPECIFICACIONES:

Modelo No.	la Serie de FORA IR20
Intervalo de temperaturas mostrado	Oído 89.6 a 109.4°F (32.0 a 43.0°C)
Intervalo de temperaturas de funcionamiento	50 a 104°F (10 a 40.0°C)
Dimensiones	6.31"(L) x 1.80"(W) x 1.27"(H)
Peso	3.52oz (con pilas)
Precisión	±0.4°F (±0.2°C) para el intervalo 96.8 a 102.2°F (36.0 a 39.0°C)
Fuente de alimentación	2 pilas alcalinas AAA
Salida de datos	RS232/USB o Bluetooth

Fora Care Inc.
www.foracare.com/usa

810 Lawrence Drive, Suite 104, Newbury Park, CA 91320, USA
Tel: 1-805-498-8188 Fax: 1-805-498-7188
Número de Teléfono Gratuito: 1-888-307-8188, 1-866-469-2632



FORA IR Serie

Termómetro Profesional de Oído



Expulsión y detección de la cubierta de la sonda



Indicador con retroiluminación



Conectándose a la Computadora

¿Por qué FORA?

Un toque, rápido, medición precisa
Tres colores, retroiluminación, con indicador de fiebre y aviso si supera los límites

- El sensor preinstalado puede procesar más de 500 barridos por segundo y usar el anillo de la sonda de calentamiento para eliminar la interferencia ambiental.
- Se pueden realizar mediciones seguras y cómodas gracias al pequeño diámetro de la lente.
- La cubierta de la sonda mantiene las mediciones limpias, mientras que la expulsión del filtro facilita la repetición de mediciones.
- Gracias a la pantalla con retroiluminación y al diseño con indicador de resultados, la medición de la temperatura corporal y su lectura se pueden hacer con solo presionar y leer.
- La autoprueba de arranque (POST) y la detección de la temperatura ambiente facilita el autocalibrado de la unidad.
- Intuitiva conexión al PC por Bluetooth o RS232/USB que permite realizar la gestión y el análisis de datos, todo gracias al Sistema de Telesalud de FORA.

FORA IR Serie

Termómetro Profesional de Oído



expulsión / detección

Cubierta de la sonda



normal / fiebre

Indicador con retroiluminación



°C/°F

Lectura alternativa



Hasta 10 resultados

Gran memoria



Dentro de 1 segundo

Medición rápida en el oído



Transmisión de datos por el Sistema Mejor Control

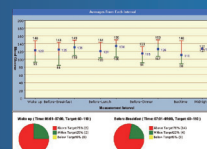
Conectándose a la Computadora

Características:

- Diseño con retroiluminación
- Rápida medición en el oído en tan solo un segundo
- Advertencia de fiebre / resultados fuera de intervalo
- Medición precisa de la temperatura con indicadores de resultados
- La medición de temperatura va de 32°C a 43°C
- La sonda impermeable se puede limpiar fácilmente mediante agua / alcohol
- Detección de la temperatura ambiente
- Expulsión y detección de la cubierta de la sonda
- Lectura de temperatura alternativa en °C/°F
- Gran capacidad de memoria con hasta 10 resultados
- Capacidad de descarga en PC

Control de Datos:

Pruebas de control de los datos es importante para el control de la temperatura corporal. El Sistema de Telesalud FORA ayuda a los usuarios a transferir, organizar y analizar los datos de forma eficientemente e inteligentemente.



Bluetooth
RS232/USB

Por favor de aprender más por www.foracare.com/usa