

Simple Testing Steps:

Blood glucose test:



1 Insert test strip



2 Apply blood



3 Display blood glucose data

Blood pressure test:



1 Apply the cuff



2 Push the ON button



3 Display blood pressure and heart rate data



Specifications:

Device	FORA D40 Series
Measurement Range	20 ~ 600 mg/dL (1.1~33.3 mmol/L)
Test Strip	FORA D41 test strips
Sample Volume	5 μ L
Reaction Time	5 seconds
Coefficient of Variation	Less than 5%
Pressure Range	0 ~ 300 mmHg
Heart Rate Range	40 ~ 199 beats/min
Memory Capacity	864 results with date & time
Dimension	5.78"(W)x4.13"(L)x3.15"(H)
Weight	1.10lb(w/o batteries)
Power Source	AA*4 + 6V Adapter or Li-ion Battery
Data Output	Cable or Bluetooth or GPRS connectivity

Model # D40c, d, h (3261 C, D, H)

Fora Care Inc.
www.foracare.com

810 Lawrence Drive, Suite 104, Newbury Park, CA 91320, USA
Tel: 1-805-498-8188 Fax: 1-805-498-7188
Toll free: 1-888-307-8188

FORA D40 Series

Upper Arm Type

2-in-1 Blood Glucose plus Blood Pressure Monitoring System

2in1 Blood Glucose plus Blood Pressure



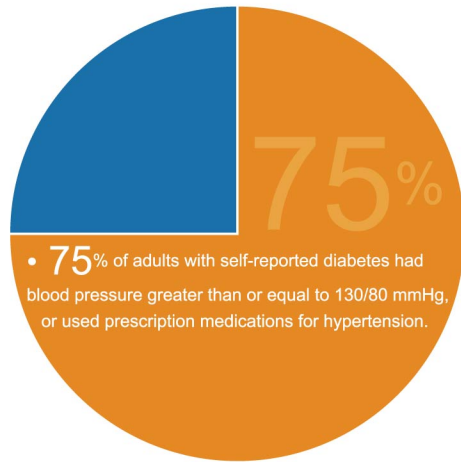
Talking Function



PC Link

Why 2-in-1?

Diabetes & Hypertension



Compared to the general population, people with diabetes are confronted by a twice to fourfold increased risk of suffering from cardiovascular diseases.

The diabetes patient with hypertension:

- triples the risk of coronary artery disease
- doubles the overall mortality rate and risk of stroke

Furthermore, hypertension also accelerates the deterioration of diabetic complications including diabetic nephropathy, retinopathy and neuropathy. Therefore, self monitoring towards these two crucial vital signs is of urgent essentiality. The 2-in-1 monitoring system by FORA has made accurate, safe and easy measurement of BG and BP in ONE device.

Healthy lifestyle, regular measurement and prudent management of blood glucose plus blood pressure values are equally crucial for people with or without diabetes and hypertension. Please consult medical professionals for your specific blood glucose and blood pressure safe zones, and start with accurate and easy self monitoring with FORA today!

Reference:







Diabetes, hypertension, and cardiovascular disease: an update. Hypertension 37:1053-1059, 2001
Diabetes and atherosclerosis: epidemiology, pathophysiology, and management. JAMA 287:2570-2581, 2002

D40 Series

Upper Arm Type



2-in-1 Blood Glucose plus Blood Pressure Monitoring System

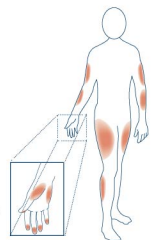
 Talking function Talking Function	 Blood Glucose plus Blood Pressure ONE meter / TWO tests
 Within 5 seconds Quick Result	 4-user selection in blood pressure measurement 4-user Selection
 Auto inflation cuff with Smart Pumping Comfortable Easy Use	 Data transmission for better management PC Link



Less Pain with **AST**

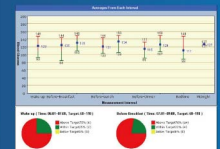
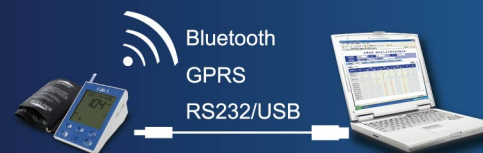
Alternative Site Testing

Blood sample can be obtained from palms, forearms, upper arms, calves, and thighs -- with proven equivalent accuracy to fingertip testing, thus reducing pain on fingertips.



Data Management:

Testing data management is important for both blood glucose and blood pressure control. FORA Telehealth System assists users to transfer, organize and analyze data efficiently and wisely.



Please learn more from www.foracare.com

Pasos fáciles para la Prueba:

Pruebas de glucosa en la sangre:



1 Inserte la tira reactiva



2 Aplique la sangre



3 Se muestran los resultados de la glucosa en la sangre

Prueba de la presión arterial:



1 Aplique la banda



2 Presione el botón ⏻



3 Visualiza la presión arterial y el pulso



ESPECIFICACIONES:

Modelo No.	la Serie de FORA D40
Rango de medición	20 ~ 600 mg/dL (1.1~33.3 mmol/L)
Tiras reactivas	FORA D40 tiras reactivas
Volume de prueba	5 µL
Tiempo de reacción	5 segundos
Coeficiente de variación	menos de 5%
Rango de presión	0 ~ 300 mmHg
Rango de frecuencia cardiaca	40 -199 latidos por minuto
Capacidad de la memoria	864 resultados de pruebas con fecha y hora
Dimensiones	5.78"(W)x4.13"(L)x3.15"(H)
Peso	1.10lb (sin baterías)
Fuente de energía	Cuatro baterías alcalinas AA de 1.5V + Adaptador AC
Puerto de salida de datos	Cable o Bluetooth o GPRS

Fora Care Inc.
www.foracare.com/usa

810 Lawrence Drive, Suite 104, Newbury Park, CA 91320, USA
Tel: 1-805-498-8188 Fax: 1-805-498-7188
Número de Teléfono Gratuito: 1-888-307-8188, 1-866-469-2632

FORA D40 Serie

Tipo Brazo Superior

2-en-1 Sistema de Vigilancia de Glucosa y Medidor de Presión Arterial

2in1 Glucosa en la Sangre más Presión Arterial



Función de voz



Conectándose a la Computadora

¿Porque 2-en-1? Diabetes & Hipertensión



En comparación con la población en general, las personas con diabetes se enfrentan a un doble a cuatro veces mayor riesgo de padecer enfermedades cardiovasculares.

Los pacientes diabeticos con hipertensión:

- triplica el riesgo de enfermedad arterial coronaria
- duplica la tasa global de mortalidad y el riesgo de accidente cerebrovascular

Por otra parte, la hipertensión también acelera el deterioro de las complicaciones diabéticas como la nefropatía diabética, la retinopatía y neuropatía. Por lo tanto, el monitoreo de autocontrol hacia estos dos signos vitales cruciales son de esencialidad de urgencia. El sistema de monitoreo 2-en-1 de FORA ha hecho una medición precisa, segura y fácil para la glucosa en la sangre y la presión arterial en UN solo dispositivo.

Vida sana, la medición regular y una gestión prudente de glucosa en la sangre, más valores de la presión arterial son igualmente cruciales para las personas con o sin diabetes y hipertensión. Por favor consulte con su profesional sanitario para los rangos apropiados de su glucosa en la sangre y de la presión arterial, y comience hoy con las actividades de autocontrol precisas y fáciles con FORA!

Referencias:

Diabetes, hipertensión y enfermedad cardiovascular: una actualización, la hipertensión 37:1053-1059,2001.
La diabetes y la aterosclerosis: epidemiología, fisiopatología y control. JAMA 287: 2570-2581, 2002.

D40 Serie

Tipo Brazo Superior



2-en-1 Sistema de Vigilancia de Glucosa y Medidor de Presión Arterial



Función de voz

Función de Voz

2in1

Glucosa en la Sangre más Presión Arterial

Un metro / Dos pruebas

5 segundos

Dentro de **5** segundos

Resultado Rápido

Selección de 4 usuarios en la medición de la presión arterial

Selección de 4 Usuarios



Inflado de banda automática con Bombeo Inteligente

Cómodo Fácil de Usar



Transmisión de datos por el Sistema Mejor Control

Conectándose a la Computadora



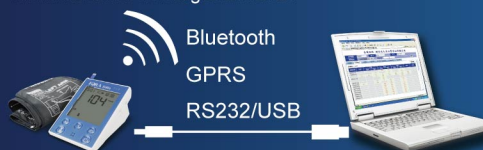
Lugar Alternativo de Prueba (LAP)

Esto quiere decir que las personas pueden utilizar otras partes del cuerpo, aparte de la yema del dedo, para revisar sus niveles de glucosa. Este sistema le permite hacer la prueba en la palma de la mano, el antebrazo, el brazo, la pantorrilla o el muslo con resultados equivalentes a los de las pruebas en la yema de los dedos.



Control de Datos:

Pruebas de control de los datos es importante tanto para el control de la glucosa en la sangre y la presión arterial. El Sistema de Telesalud FORA ayuda a los usuarios a transferir, organizar y analizar los datos de forma eficientemente e inteligentemente.



Por favor de aprender más por www.foracare.com/usa